

Conserve China's Nature: Where and How

我们如何保护中国的自然

Lu Zhi

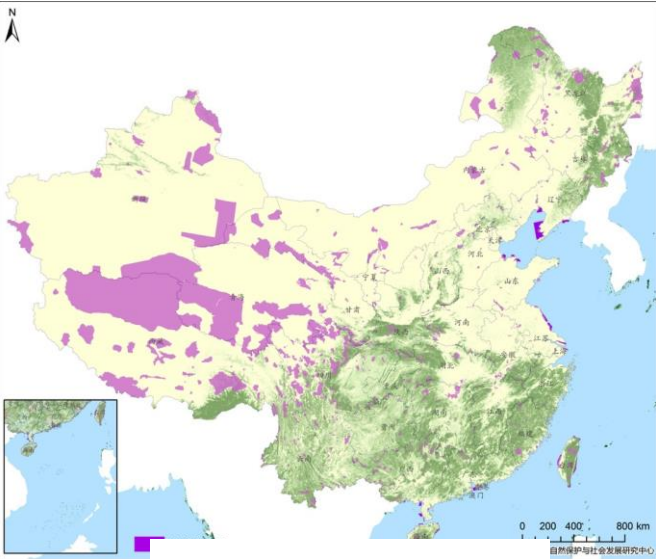
Peking University

Shanshui Conservation Center

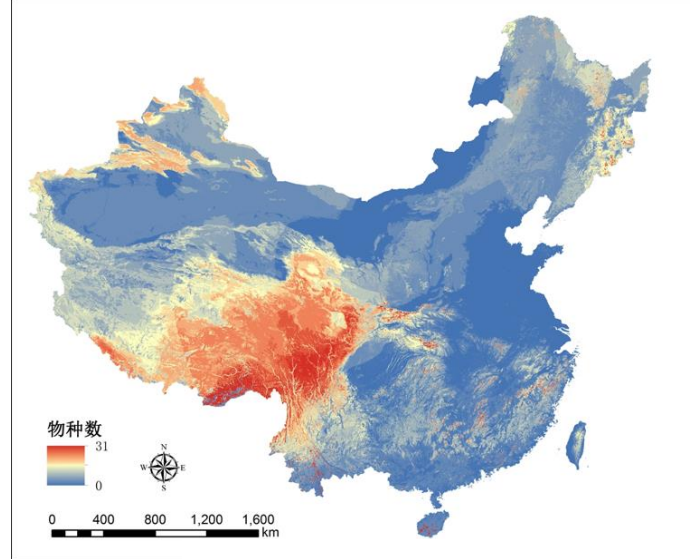
吕植

北京大学

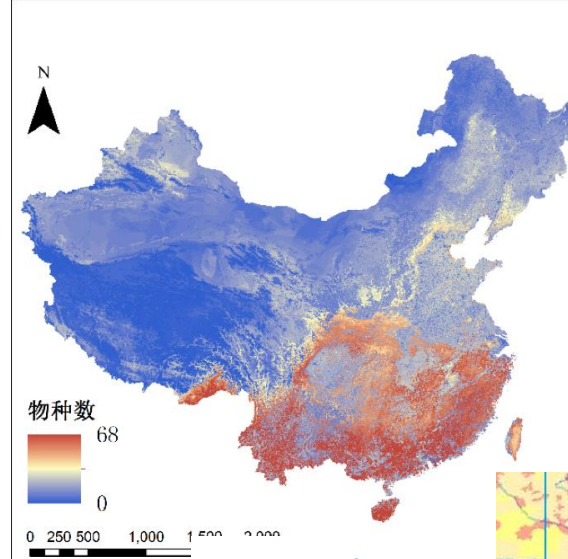
山水自然保护中心



5% Forests



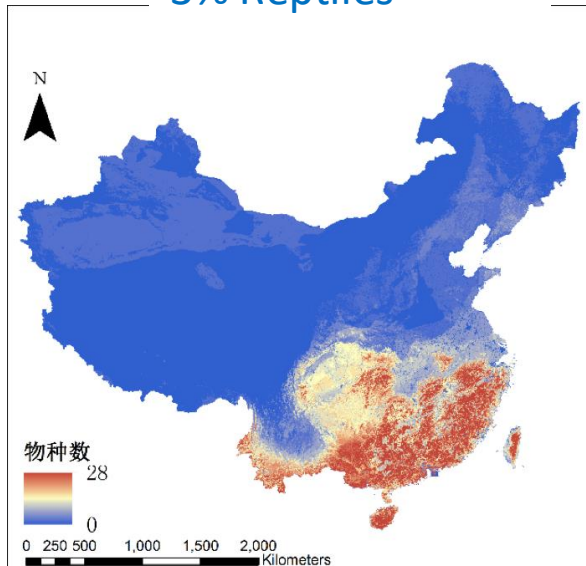
16% Mammals



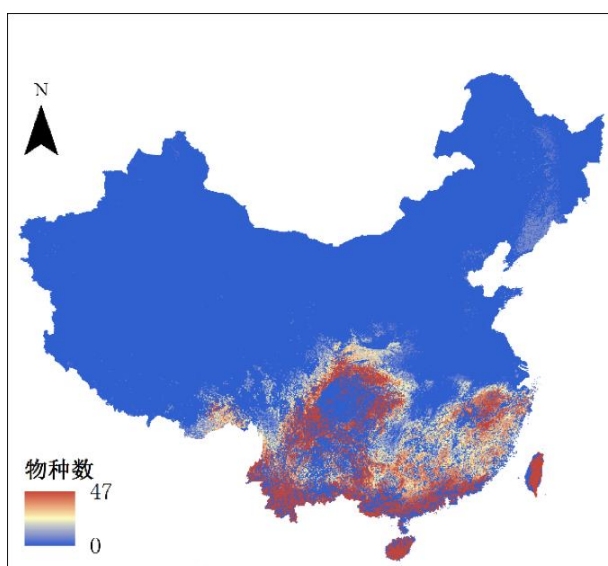
2% Birds

Official protected areas - not enough
保护区不足以覆盖森林和野生动物

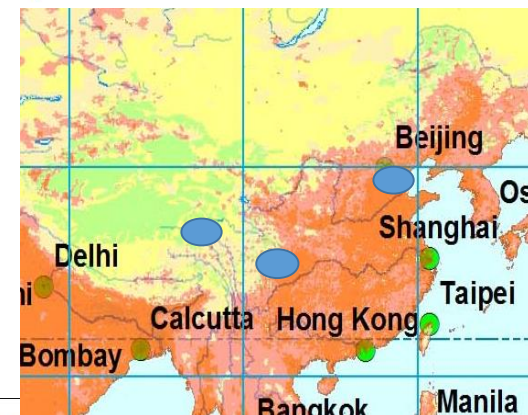
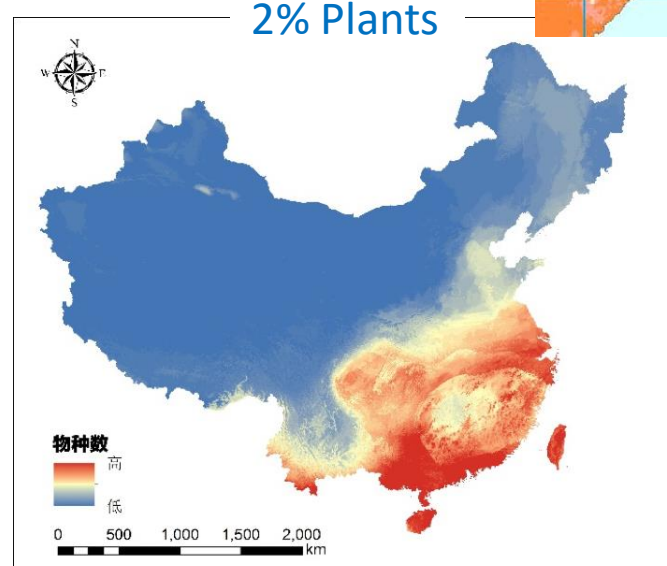
3% Reptiles

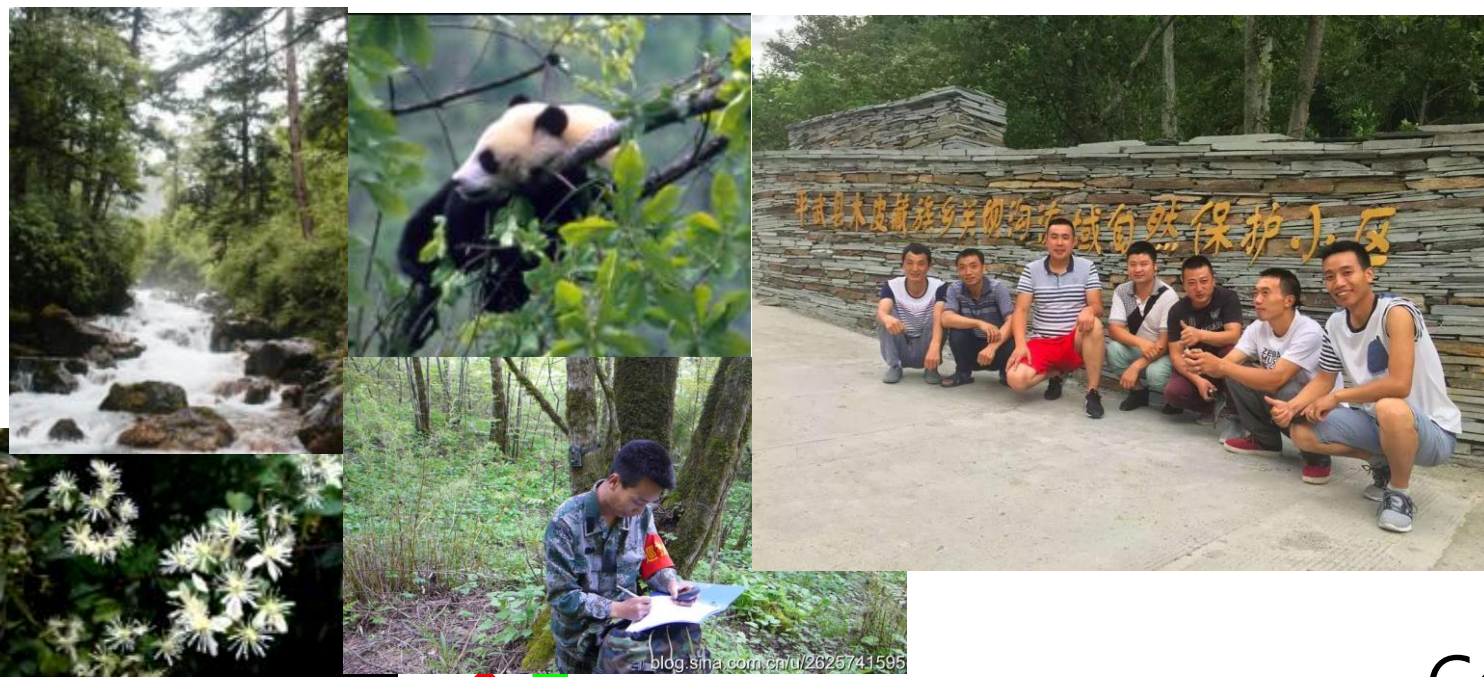


6% Amphibians



2% Plants

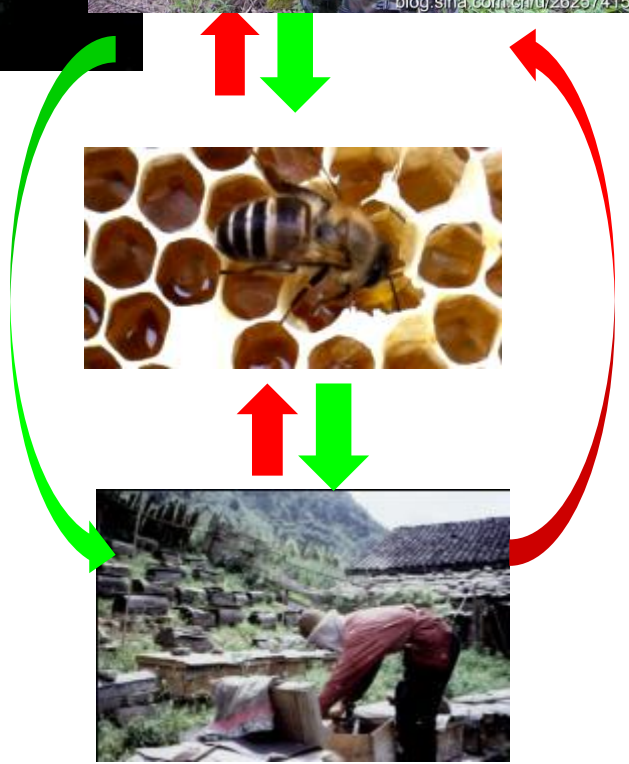




A bottle of honey from panda forests supports local communities to protect habitats

熊猫-森林-蜂蜜-消费者及村民

Consumers ¥ \$



Protectors on the Plateau where all rivers run from 江河之源的保护者



Wolf



Snow Leopard



Brown bear



Tibetan antelope



Wild yak



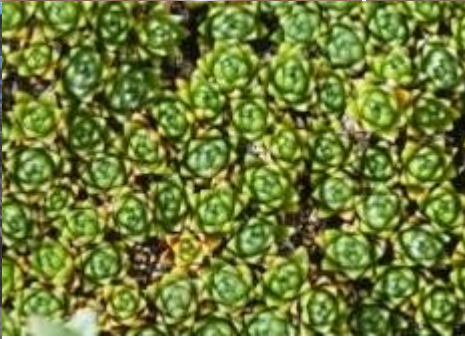
Tibetan wild ass



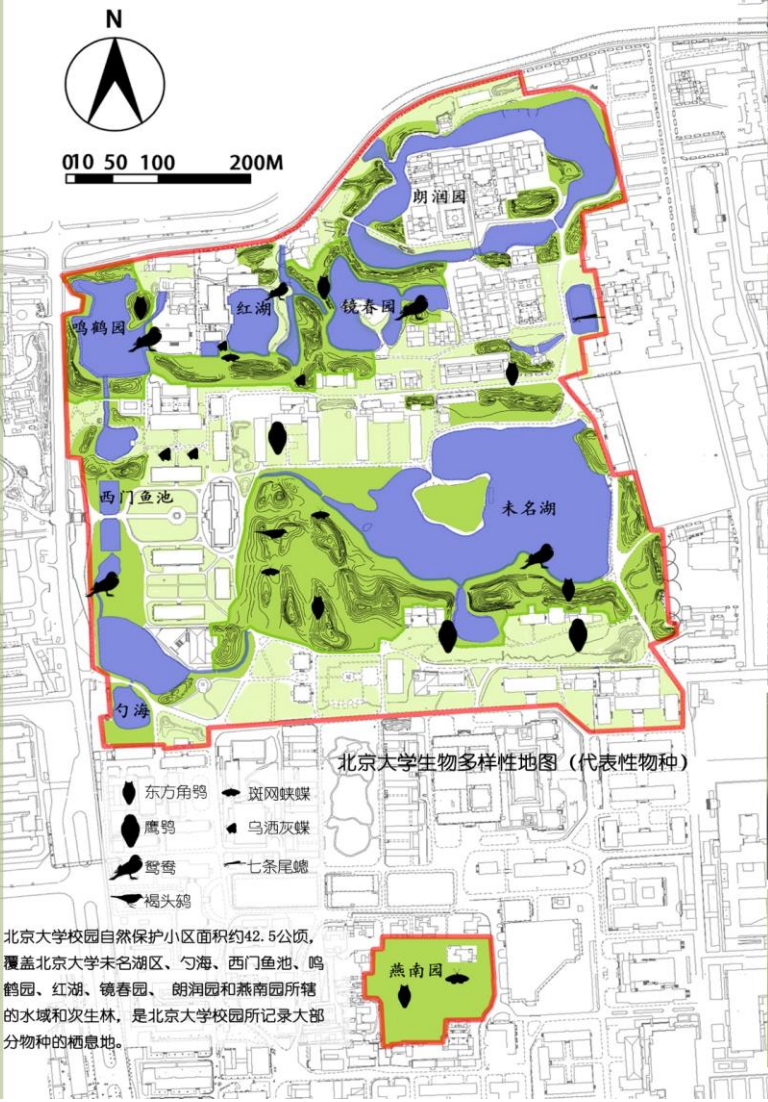
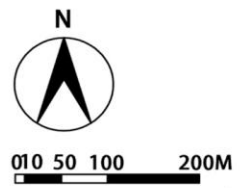
Blue sheep



livestock



养护绿色校园
 引领生态精神
 北京大学自然保护小区
 保护管理计划



北京大学校园自然保护小区面积约42.5公顷，覆盖北京大学未名湖区、勺海、西门鱼池、鸣鹤园、红湖、镜春园、朗润园和燕南园所辖的水域和次生林，是北京大学校园所记录大部分物种的栖息地。

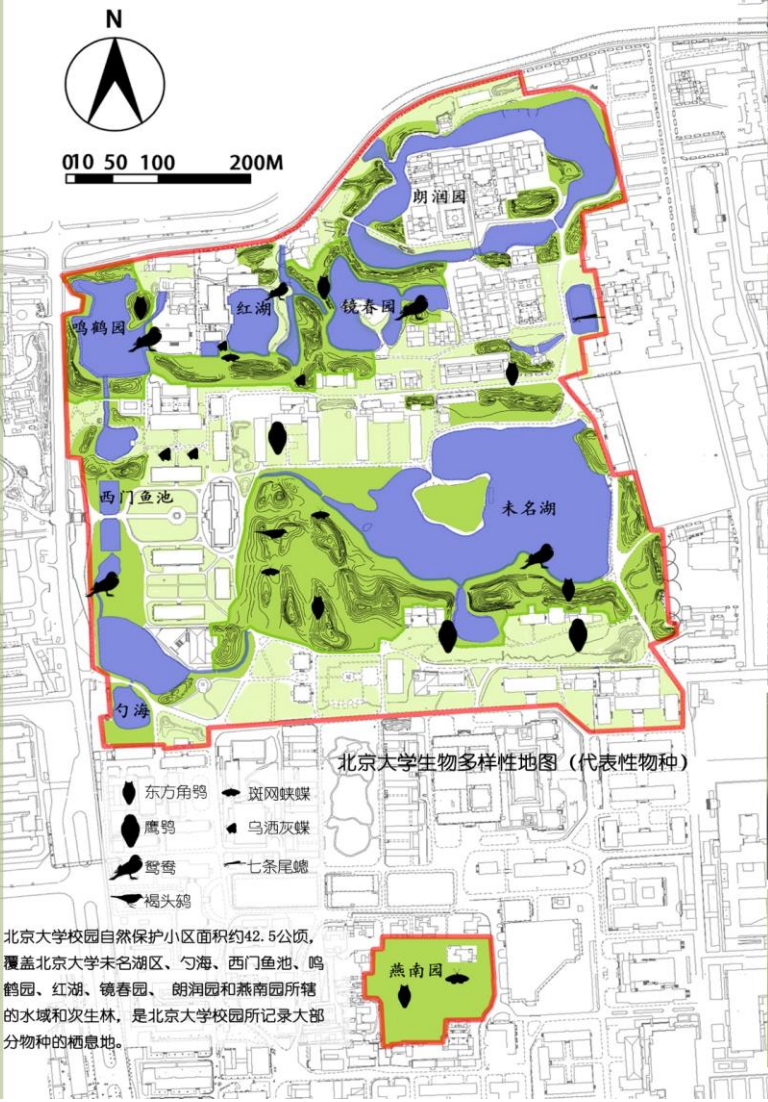
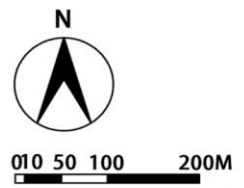
代表性物种



The campus of Peking University shelters 209 species of birds
 北大校园 – 城市野生动物的庇护所



养护绿色校园
 引领生态精神
 北京大学自然保护小区
 保护管理计划



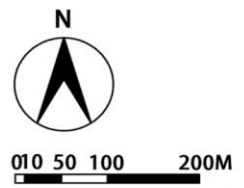
代表性物种



The campus of Peking University shelters 209 species of birds
 北大校园 – 城市野生动物的庇护所



养护绿色校园
引领生态精神
北京大学自然保护小区
保护管理计划



北京大学生物多样性地图 (代表性物种)

- 东方角鸮
- 斑网蛱蝶
- 麝香
- 乌洒灰蝶
- 鹭鸶
- 七条尾蝶
- 褐头鹪

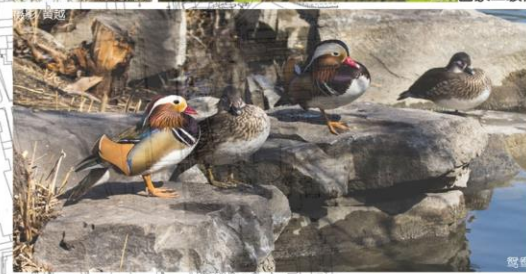
北京大学校园自然保护小区面积约42.5公顷，覆盖北京大学未名湖区、勺海、西门鱼池、鸣鹤园、红湖、镜春园、朗润园和燕南园所辖的水域和次生林，是北京大学校园所记录大部分物种的栖息地。



代表性物种



国家二级保护动物



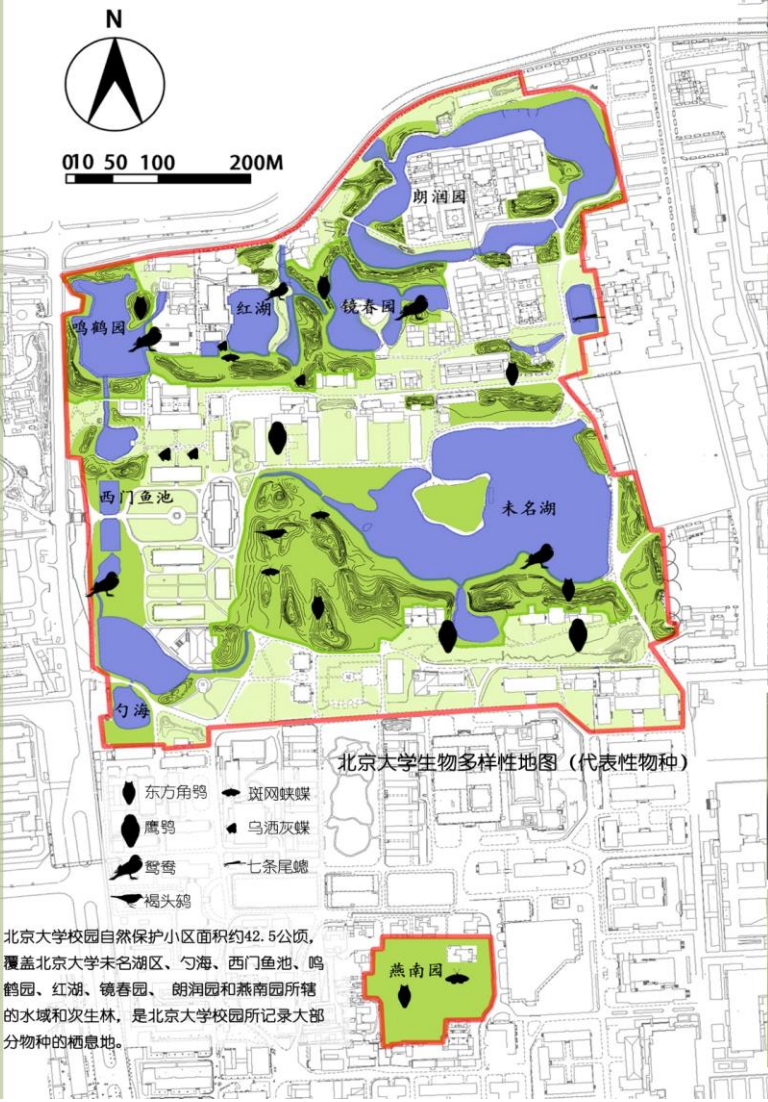
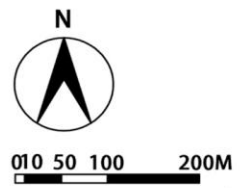
国家二级保护动物



The campus of Peking University shelters 209 species of birds
北大校园 - 城市野生动物的庇护所



养护绿色校园
 引领生态精神
 北京大学自然保护小区
 保护管理计划



北京大学校园自然保护小区面积约42.5公顷，覆盖北京大学未名湖区、勺海、西门鱼池、鸣鹤园、红湖、镜春园、朗润园和燕南园所辖的水域和次生林，是北京大学校园所记录大部分物种的栖息地。

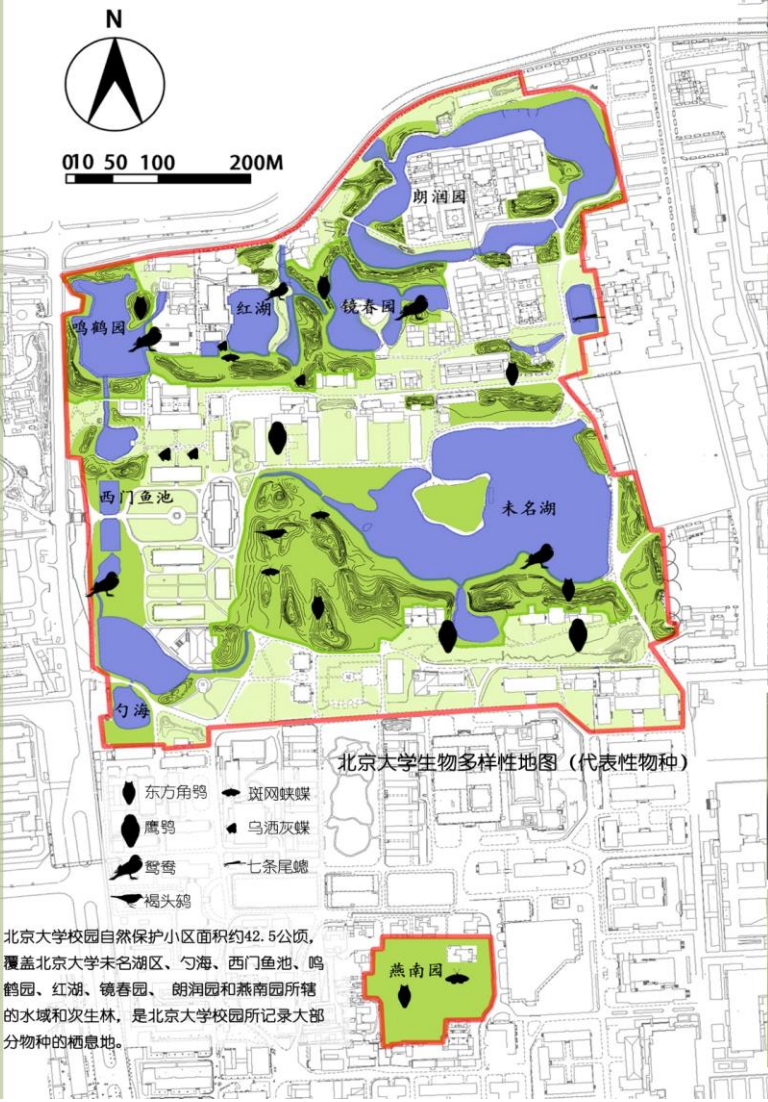
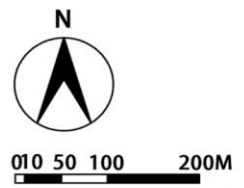
代表性物种



The campus of Peking University shelters 209 species of birds
 北大校园 – 城市野生动物的庇护所



养护绿色校园
 引领生态精神
 北京大学自然保护小区
 保护管理计划



The campus of Peking University shelters 209 species of birds
 北大校园 – 城市野生动物的庇护所

